



АДМИНИСТРАЦИЯ ГОРОДА ПЕРМИ
ДЕПАРТАМЕНТ ЗЕМЕЛЬНЫХ ОТНОШЕНИЙ

Сибирская ул., д. 15, Пермь, 614000, тел. (342) 212-46-78, факс 212-41-51
e-mail: dzo@gorodperm.ru, http://www.gorodperm.ru

РАЗРЕШЕНИЕ
на размещение объекта
№ 21-01-44-1810 от 30 ДЕК 2021

Департамент земельных отношений Администрации города Перми в соответствии с пунктом 3 ст. 39.36 Земельного кодекса Российской Федерации, Положением о порядке и условиях размещения объектов на землях или земельных участках, находящихся в государственной или муниципальной собственности, на территории Пермского края без предоставления земельных участков и установления сервитутов, публичного сервитута, утвержденным Постановлением Правительства Пермского края от 22 июля 2015 г. № 478-п, заявлением от 21 декабря 2021 г. № 21-01-06-17552

разрешает Индивидуальному предпринемателю Веселкову Михаилу

размещение объекта: проезды, в том числе вдольтрассовые, и подъездные дороги, для размещения которых не требуется разрешения на строительство.

на землях: государственная собственность на которые не разграничена.

местоположение: Пермский край, г. Пермь, Дзержинский район, ул. Переселенческая.

разрешение выдано на срок: 11 месяцев.

Дополнительные условия размещения:

Территория, согласно схеме, расположена в зонах с особыми условиями использования территорий: охранная зона ВЛ-0,4 кВ от ТП-5182, ВЛ-0,4 кВ от ТП-5069, охранная зона инженерных сетей (тепловой трассы лит.1, инв. № 7:401:002:000088500), приаэродромная территория аэродрома аэропорта Большое Савино.

ИП Веселкову М.А.:

1. соблюдать Правила охраны электрических сетей, установленные постановлением Правительства Российской Федерации от 24 февраля 2009 г. № 160 «О порядке установления охранных зон объектов электросетевого хозяйства и особых условий использования земельных участков, расположенных в границах таких зон»;

2. соблюдать Правила использования воздушного пространства, установленные постановлением Правительства Российской Федерации от 11 марта 2010 г. № 138 «Об утверждении Федеральных правил использования воздушного пространства Российской Федерации»;

3. соблюдать типовые правила охраны коммунальных тепловых сетей, утвержденные Приказом Министерства архитектуры, строительства и жилищно-

коммунального хозяйства Российской Федерации от 17 августа 1992 г. № 197
«О типовых правилах охраны коммунальных тепловых сетей».

Приложение: схема предполагаемых к использованию земель или части
земельного участка (на 1 л. в 1 экз.)

И. о. заместителя главы администрации
города Перми – начальника департамента
земельных отношений администрации
города Перми



 Е.Н. Гонцова

Схема предполагаемых к использованию земель или части земельного участка

Объект: Проезды, в том числе вдольтрассовые, и подъездные дороги, для размещения которых не требуется разрешения на строительство

Местоположение: Пермский край, г. Пермь, Дзержинский р-н, пер. Каслинский, 6

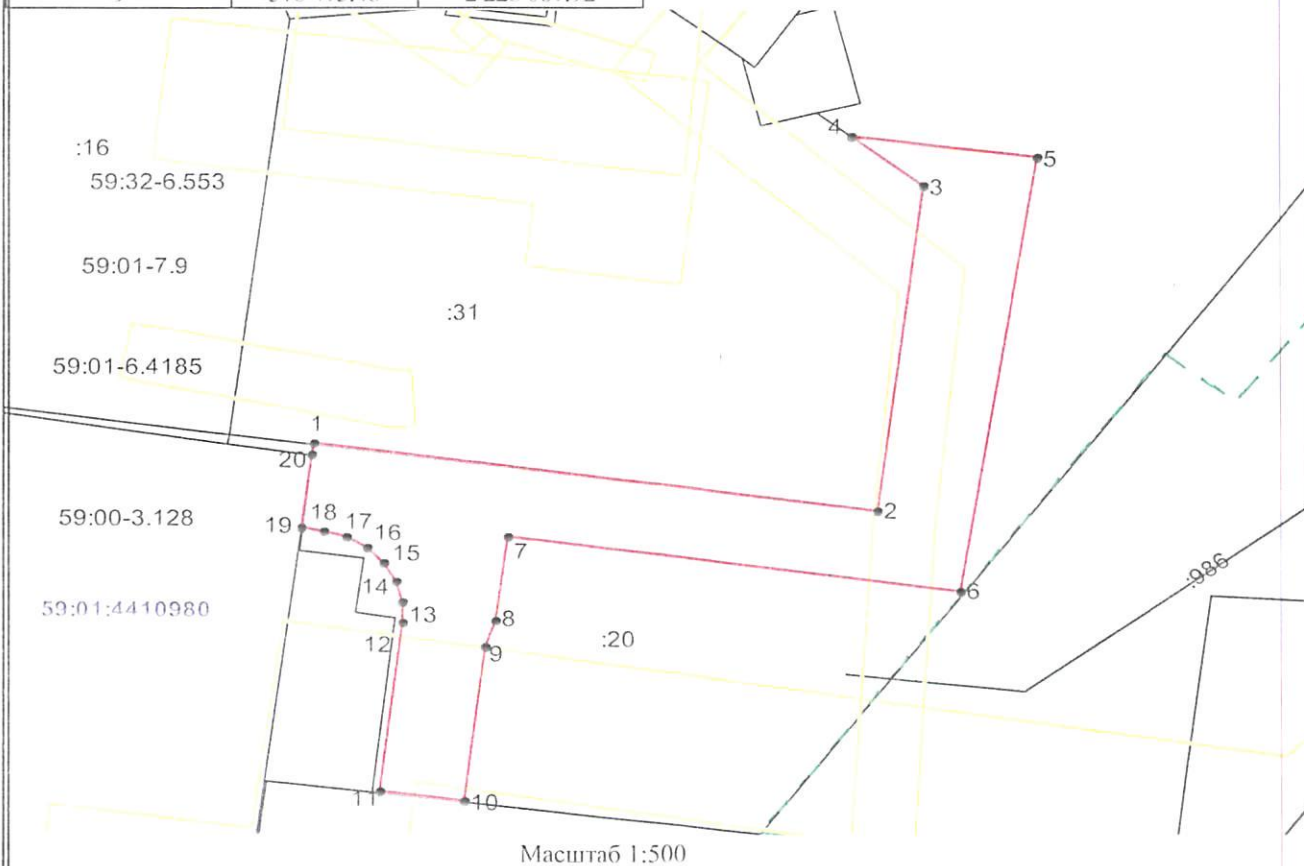
Площадь земель или части земельного участка, кв. м 509

Категория земель: земли населенных пунктов

Вид разрешенного использования (при наличии): -

Система Координат МСК-59

Обозначение характерных точек границы	Координаты, м				
	X	Y			
1	2	3			
1	516 429.92	2 228 050.98	10	516 404.64	2 228 060.50
2	516 425.03	2 228 087.05	11	516 405.33	2 228 055.07
3	516 447.93	2 228 090.15	12	516 417.24	2 228 056.60
4	516 451.44	2 228 085.56	13	516 418.75	2 228 056.56
5	516 449.84	2 228 097.42	14	516 420.21	2 228 056.17
6	516 419.30	2 228 092.27	15	516 421.51	2 228 055.40
7	516 423.23	2 228 063.36	16	516 422.58	2 228 054.34
8	516 417.28	2 228 062.55	17	516 423.35	2 228 053.03
9	516 415.46	2 228 061.92	18	516 423.76	2 228 051.58
			19	516 423.95	2 228 050.15
			20	516 429.15	2 228 050.86
			1	516 429.92	2 228 050.98



Описание границ смежных землепользователей:

от 10 точки до 11 точки -границы земельного участка с кадастровым номером 59:01:4410980:17

от 19 точки до 20 точки -границы земельного участка с кадастровым номером 59:01:4410980:33

от 1 точки до 4 точки -границы земельного участка с кадастровым номером 59:01:4410980:31

от 11 точки до 19, от 4 точки до 10 точки -границы земельного участка с кадастровым номером 59:01:4410980:20

Условные обозначения:

Граница зон с особым использованием территории

Граница образуемого земельного участка

Граница квартала

Граница территориальной зоны

Граница земельного участка

59:01:4410980

Кадастровый номер квартала

17

Кадастровый номер земельного участка

Заявитель:

МФ Мехомашина Александра Андреевна
(подпись, расшифровка подписи)

Верно

